

LEGENDA ÚPRAVY FASÁD

- FAS

01

tenkovrstvá probarvená omítka na bázi silikonu
na vyrovnaný podklad, zrnitost 1,5mm,
barva: podkladová plocha v 15% tonalitě základní barvy šedá RAL 7015,
CMYK 0-0-0-10, RGB: 236-236-236, Lab 94 0 0
- FAS

02

tenkovrstvá probarvená omítka na bázi silikonu
na vyrovnaný podklad, zrnitost 1,5mm,
barva: podkladová plocha v 30 % tonalitě základní barvy šedá RAL 7015,
CMYK 0-0-0-19, RGB: 220-220-220, Lab 88 0 0
- FAS

03

tenkovrstvá probarvená omítka na bázi silikonu
na vyrovnaný podklad, zrnitost 1,5mm,
barva: základní barva šedá RAL 7015,
CMYK 0-0-0-65, RGB: 115-115-115, Lab 48 0 0
- S

01

Krytina střechy stávající
- K 01

Okapy původní, bez barevného nátěru, eloxovaný hliník
- K 02

Parapety vnější - nové, TiZn bez barevného nátěru - eloxovaný hliník
- K 03

Bílé logo na šedé fasádě – stříkané
Vychází z grafického manuálu str. 22. „Při umístění značky na klidné pozadí se barevné provedení značky volí tak, aby značka byla od pozadí dobře rozpoznatelná. V černobílém provedení (D) se volí černá nebo bílá značka podle tónu podkladové plochy. Na bílé až 60% šedě se volí černá značka, na tmavší šedě a černé bílá.“
- K 04

okapy původní, bez barevného nátěru

- K 05

parapety vnější - nové, TiZn bez barevného nátěru/RAL5003
- K 06

stříška nad vchodem - tvrzené sklo tl. 10 mm, rám z nerezové oceli
- O 01

O 01 - O 03 - okna nová, plastová, barva RAL 5003, více viz. tabulka oken
- O 04

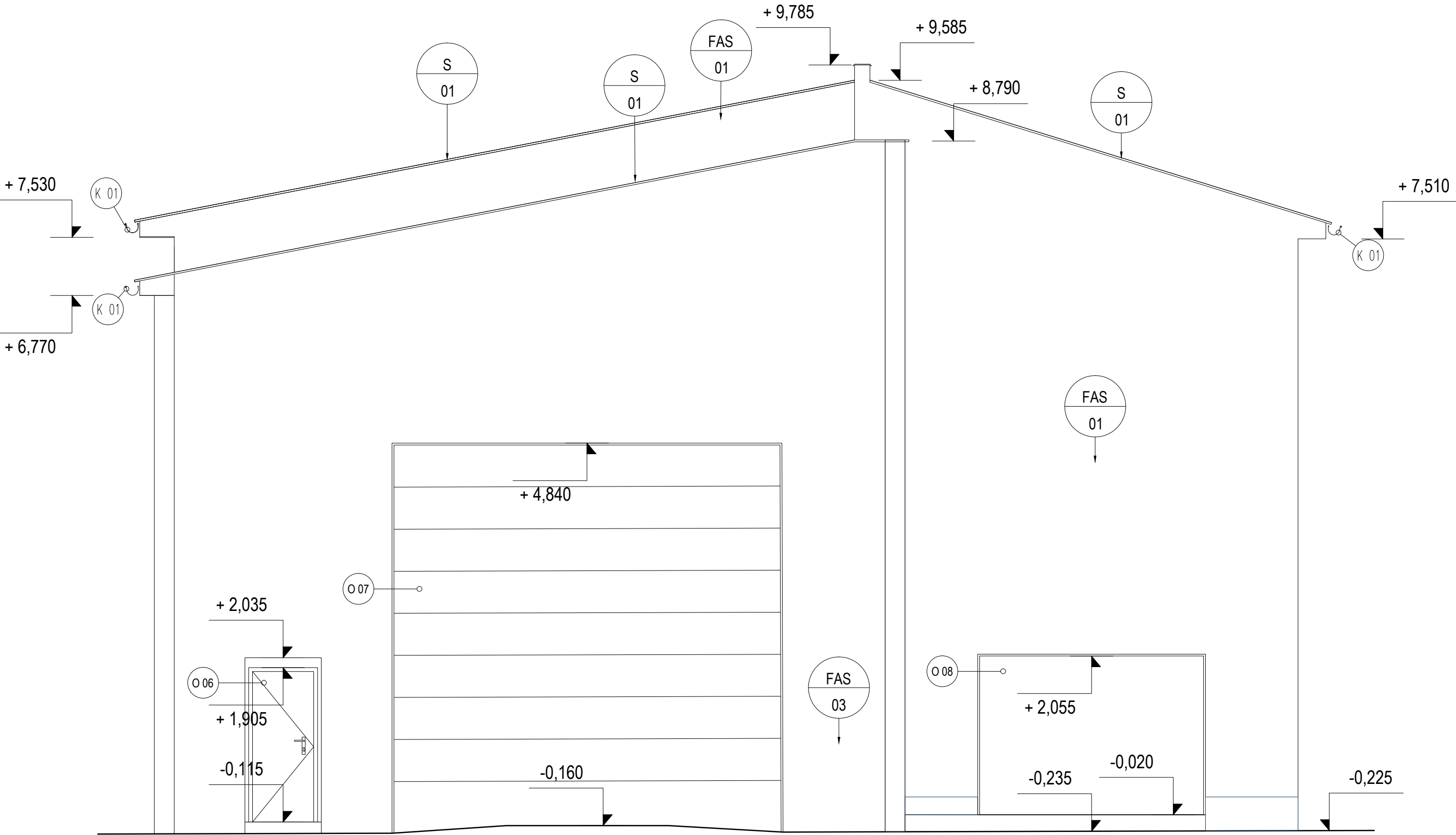
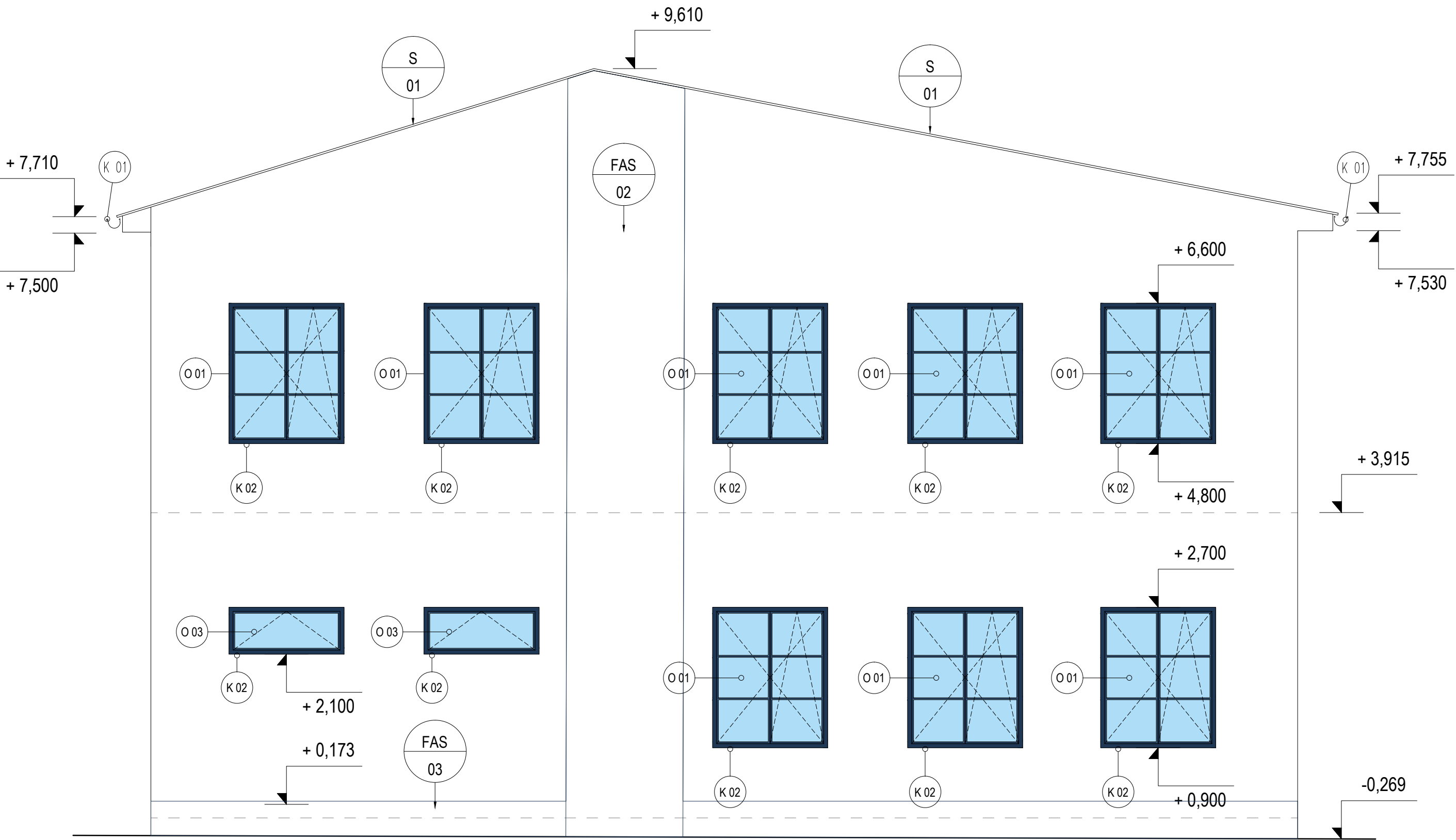
O 04 - okna nová, hliníková, barva RAL 5003, více viz. tabulka oken
- O 05

O 05 - dveře vstupní plastové, prosklené s nadsvětlením, barva RAL 5003, více viz. tabulka oken
- O 06

O 06 - dveře vstupní plastové, plné, barva RAL 5003, více viz. tabulka oken
- O 07

O 07 - vrata vjezdová velká, původní, barva bílá, více viz. tabulka oken
- O 08

O 08 - vrata vjezdová, nová, barva RAL 5003, více viz. tabulka oken



| | | | |
|----------------------------------------------------------------------------------------------------------------------------------------------------------------|----------------------------|------------------------------------------------------------------------------------------------------------------|--------------------------|
| generátor dodavatel projektu ENEX GROUP s.r.o. Thunovská 179/12, 118 00 Praha 1 IČO: 27223663, SCHRÁNKA: sč839kg, enex@enexgroup.cz, www.enexgroup.cz | | | |
| stavovnik Správa železnic, státní organizace, Dělnická 1003/7, 110 00 Praha 1 IČO:70694234 | | autor Ing. Tereza Bačová | |
| akce Blansko SEE – oprava Stavba na pozemku p.č. 4705 Katastrální území: Blansko [65018] | | zodpovědný projektant Ing. Petr Legner HIP Ing. Petr Legner vypracoval Ing. Tereza Bačová | |
| výkres POHLED JZ + SV - NAVRHOVANÝ STAV | | | |
| měřítko 1:50 | dokumentace část ARS | paré | číslo výkresu N08 |
| datum 2021-01-15 | dokumentace stupeň | | |
| formát A2+ (420 x 1000) | PDPS | | |

TENTO DOKUMENT JE DOUŠEVNÍ VLASTNOSTÍ VÝMĚNÍK, DLE ÚST 317 ÚBCH Z, NESMÍ BYTI BEZ SOUHLASU AUTORA POUŽIT, KOPÍROVÁNÍ CI PŘEDÁNÍ TŘETÍ OSOBĚ